

# **Workshop 4**

## **Ehrenamtliche AzUA-Strukturen ausbauen und stärken**

### **Gewinnung von ehrenamtlichen Helfer\*innen**

**Lilja Helms**

Ergotherapeutin, Gerontologin B.A.  
PRO DEM e.V.

**Mittwoch, 15.06.2022**

# Ein Verein – viele Aufgaben!

---

1. Senioren- und Pflegestützpunkt (SPN)
2. SeniorenServiceBüro (SSB)
3. Alzheimergesellschaft
4. Lokale Allianz für Menschen mit Demenz (2022 – 2024)

## Zuständigkeitsgebiet

- Gemeinde Stuhr
  - Gemeinde Weyhe
  - Stadt Syke
- insg. ca. 90.000 Einwohner
- Landkreis Diepholz/Niedersachsen
-

# Ein Verein - VIER Zielgruppen

---

1. Hilfe – und pflegebedürftige Senioren (ab 60 Jahre)
2. chronisch psychisch kranke Senioren (ab 60 Jahre)
3. Menschen mit Demenz (altersunabhängig)
4. ehrenamtlich Interessierte (altersunabhängig)

# Hauptamtliches PRO DEM Team

---

- 8 hauptamtliche Mitarbeiterinnen
  - unterschiedliche Qualifikationen
- Erreichbarkeit in Stuhl: 35 Stunden pro Woche
  - montags bis freitags von 09:00 – bis 16:00 Uhr (oft auch deutlich länger)
- zwei Außenstandorte mit zusätzlich 11 Stunden/Woche
- zusätzlich/auch außerhalb der Sprechzeiten: Hausbesuche

# Drei Möglichkeiten für Ehrenamtliche

---

1.

ehrenamtliche Einsätze in der **Einzelbetreuung**

2.

ehrenamtliche Einsätze in der **Gruppenbetreuung**

3.

ehrenamtliche Einsätze im **Fahr-Team**

---

# AzUA - Angebote zur Unterstützung im Alltag

---

## Einsätze in der Einzelbetreuung

- Einzelbetreuung zuhause
- Einzelbegleitung (gemeinsame Arztbesuche/Einkäufe, Spaziergänge/fahrten)
- Zeitfenster i.d.R. zwischen 1,5 und 3 Stunden pro Einsatz
- i.d.R. montags bis freitags
  - aber auch am Wochenende!

# Angebote zur Unterstützung im Alltag

---

## Einsätze in der Gruppenbetreuung

- wöchentlich 15 Gruppenangebote
- max. 8 Teilnehmer/innen
- vier Gruppenstandorte
- je Gruppe zwei ehrenamtliche Anleiter/innen
- für Gruppen wird ein Fahrdienst (ehrenamtlich) angeboten
- drei vereinseigene Fahrzeuge (2 x VW Caddy/1 x VW Bus)

## Fahr-Team

# AzUA - Ehrenamtlich Tätige bei PRO DEM e.V.

---

## Stand Juni 2022

- 101 Ehrenamtliche in der Einzel- und Gruppenbetreuung
- 14 Ehrenamtliche im Fahr-Team (pro Woche ca. 60 Touren)

## Einsätze - Rückblick 2021 (Corona-Pandemie/Gruppen pausierten)

- 12.128 Stunden = Einzelbetreuung/begleitung
- 365 Gruppentermine

## Einsätze - zum Vergleich das „normale Jahr“ 2019

- 10.709 Stunden = Einzelbetreuung/begleitung
  - 1011 Gruppentermine
-



# AzuA - Qualitätssicherung

---

## AzuA Basis-Qualifikation bei PRO DEM e.V.

- i.d.R. jährliches - hauseigenes - Angebot einer AzUA Basis-Schulung
- 10 bis 15 Teilnehmer/innen
- 10 Termine (1 x wö.)
- je 3 Zeitstunden
- PLUS 10 Stunden Hospitationen in den PRO DEM Gruppen
- Curriculum wurde durch das Landesamt anerkannt
- Zusätzliche Anforderungen:
  - Führerschein (Kopie)
  - Führungszeugnis (Belegart 0/kostenfrei)
  - NEU = Nachweis über „Erste-Hilfe-Schulung“ (7,5 Stunden)
  - Verpflichtungserklärung
  - Datenschutz/Schweigepflichtserklärung

# AzuA - Qualitätssicherung

---

## Angebote für die ehrenamtlichen Tätigen

- gute Erreichbarkeit
  - Pro Klient = eine feste Casemanagerin (Fallbetreuerin), die in dem Fall vollständig eingearbeitet ist
  - Vor jedem ersten Einsatz
    - erfolgt immer eine Klientenübergabe
    - Übermittlung von Stammdaten
    - Übermittlung von einem (i.d.R. von den Angehörigen) ausgefüllten Klienten-Fragebogen
  - regelmäßiger Austausch zwischen Casemanagerin und Ehrenamtlichen über den „Fall“ (Klient)
-

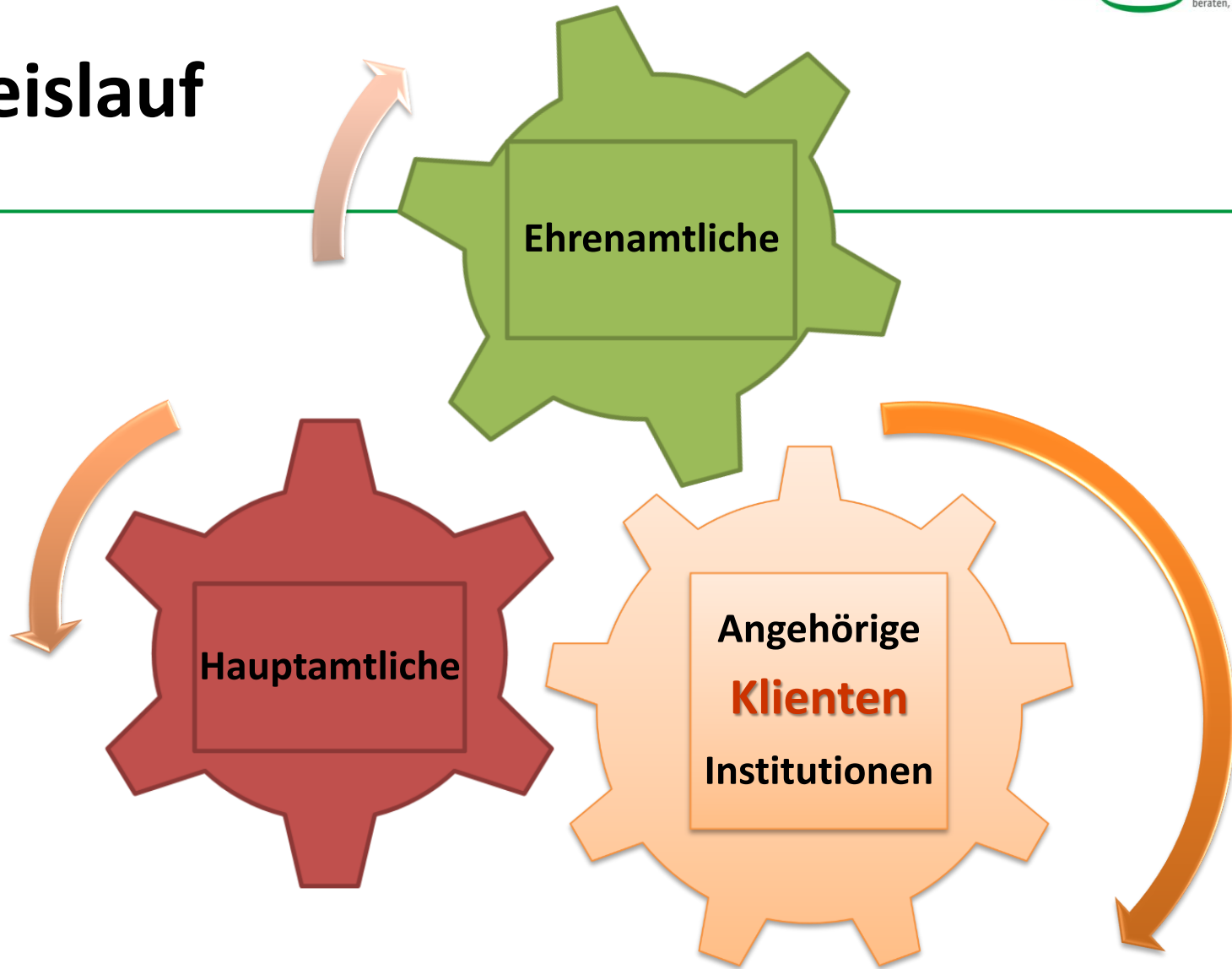
# AzuA - Qualitätssicherung

---

## Angebote für die ehrenamtlichen Tätigen

- monatliche „**Aufbauseminare**“
  - online und Präsenz
  - zu unterschiedlichen Themen
  - zwei verpflichtende Teilnahmen pro Jahr/Ehrenamtlicher
- regelmäßige „**Qualitätszirkel**“ für
  - Ehrenamtliche der Einzelbetreuung
  - Ehrenamtliche der Gruppenbetreuung
  - ehrenamtliches Fahr-Team

# Kreislauf



---

# Fragen ?

# Vielen Dank!

---

Kontakt:

PRO DEM e.V.

Bremer Str. 7

28816 Stuhr

Telefon: 0421 – 898 33 44

E-Mail: [info@prodem-stuhr-veyhe.de](mailto:info@prodem-stuhr-veyhe.de)

Web: [www.prodem-stuhr-veyhe.de](http://www.prodem-stuhr-veyhe.de)

---